



RINGMAJANDUSE
VÕIMEKUSE TÕSTMINE

Kohalike omavalitsuste koostöö- ja ärimudelid

KULTUURIKATEL, 1. november 2023

ULRIKA HURT, JAANA MERISAAR



KESKKONNAAGENTUUR

TAL
TECH



KLIIMAMINISTEERIUM



Iceland 
Liechtenstein
Norway grants

RINGMAJANDUS ≠ JÄÄTME MAJANDUS

Ringmajanduslike ärimudelite peale ei
pea mõtlema ainult ettevõttes
vaid ka KOV-id!

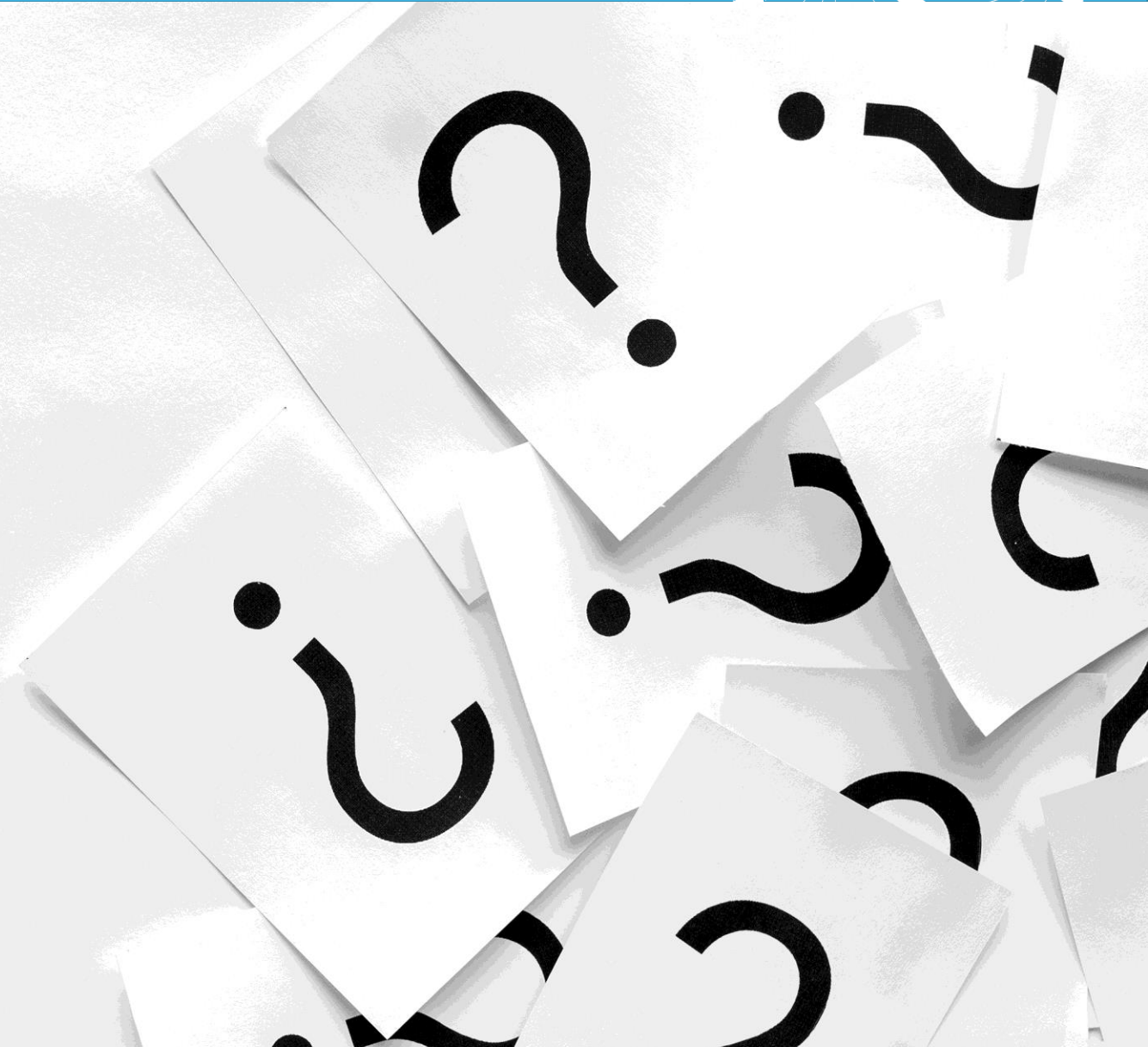


KUS ON
TULU JA
VÄÄRTUS?

Ehk siis - KUS ON RAHA JA VÄÄRTUS?
Mida KOV ja ettevõtted raha ja väärtuse
leidmiseks teha saavad või koos tegema
peaks?



Vajadus?
Võimalus?
Võimekus?





RINGMAJANDUSE
VÕIMEKUSE TÕSTMINE

KOHALIKE OMAVALITSUSTE
VÕIMEKUSE TÕSTMINE:
TEEKAARDID
PROJEKTI ÜLEVAADE

TEEKAARTIDE PROJEKTIST



Keskkonnaagentuuri ringmajanduse projekt "**Ringmajanduse võimekuse tõstmine**" – KOV-ide suutlikkuse kaardistamine ja ettepanekud

Periood: aprill-august 2023

Teostajad:

- TalTech majandusteaduskond, jätkusuutlike väärtusahelate uurimisrühm,
- TalTech inseneriteaduskond, vee- ja keskkonnatehnika uurimisrühm,
- TalTech rektoraadi koordineerimisel tegutsev ringmajanduse tuumiklabor

Peamine tulem:

- 79 ringmajanduse teekaarti
- poliitika ja lahenduste soovitused kitsaskohtade ja takistuste lahendamiseks



KESKKONNAAGENTUUR

TAL
TECH



KLIIMAMINISTEERIUM



Iceland
Liechtenstein
Norway grants



RINGMAJANDUSE VÕIMEKUSE TÕSTMINE



KOHALIKU OMAVALITSUSE RINGMAJANDUSE TEEKAARDI ETTEVALMISTAV TÕÖLEHT

VALD/LINN	
ANKEEDI TÄITJA(D)	
MUU INFO	

JUHIS

Käsitlev tööleht on koostatud eesmärgiga toetada peamiste seisukohtade kaardistamist omavalitsuse ringmajanduslike tegevuste prioriteetidest, eelistustest, võimalikest huvipunktidest ning potentsiaalselt koostööst erinevate sidusgruppide või teiste valdadega.

Selle töölehega kogume ka ettepanekuid KOV ringmajanduse võimekuste suurendavate ja tegevusi piiravate takistuste ning probleemide lahendamise kohta. Samuti kogume ettepanekuid koostöömudelite loomiseks (nt KOV-ide kogemuste vahetamiseks ja tegevuste koordineerimiseks, mis võiks pakkuda teavitustegevusi, koolitust, parimaid praktikaid), KOV õigusaktide ja eeskirjade muutmiseks, rahastusvõimaluste kasutamiseks jms.

Töölehe kaudu valmiv lõpptulem on KOV-i põhine tegevuskava (teekaart), mis koosneb konkreetsetest tegevustest ja juhustest ning tähtaegadest edasisteks võimalikeks tegevusteks. Igas valdkonnas on üldised tegevused, mida pea iga KOV teeb ning teie valda spetsiifilised tegevused. Tegevused ning nendega seotud plaan peab olema teekaardis hiljem sõltuvalt sobivalt visualiseeritud, jälgitav ning kasutatav.

Teekaart koostatakse igale Eesti KOV-ile.

Teekaardis on kaetud on järgmised teemavaldkonnad:

Keskkonnaga seotud teemad:

- keskkonnahoidlike riigihangete kasutamine KOV-is ja allasutustes
- ringmajandusala teavitustegevus
- jäätmemajanduse edendamine
- keskkonnamajanduslike tegevuste rakendamine
- keskkonnajalajälje hindamine KOV-is ja allasutustes

- Hetkeolukorra kaardistus
- Sisendinfo kogumine: parimad praktikad
- KOV seisukohtade analüüs: tööleht, fookusgrupi intervjuud, maakondlikud koostööseminarid ja KOV-ide külastused
- Tegevuskavade ehk teekaartide koostamine ja koostöömudelite väljatöötamine
- Tulemuste tutvustamine
- Aruandlus
- Koordineerimine, koostöö tellijaga ja sihtgrupiga



RINGMAJANDUSE
VÕIMEKUSE TÕSTMINE



KOHALIKU OMAVALITSUSE RINGMAJANDUSE TEEKAART VALLASTE VALD

Seisuga 31.august 2023

Koostatud projekti tegevuse
„Ringmajanduse võimekuse tõstmise kohalikes omavalitsustes” raames.



Island
Liechtenstein
Norway grants

Tühi küsitlusleht
(blankett)

KOV poolt
esialgselt
täidetud
küsitlusleht

Maakondlikus
töötoas
edendatud
küsitlusleht

Teekaardi
mustand
(blanketi vahetus)

Valmis teekaart



Keskkonnaga seotud teemad

- keskkonnahoidlike riigihangete kasutamine KOV-is ja allasutustes
- ringmajandusalane teavitustegevus
- jäätmemajanduse edendamine
- keskkonnajuhtimissüsteemide rakendamine
- keskkonnajalajälje hindamine KOV-is ja allasutustes

Ärimudelite ja koostöömudelitega seotud teemad:

- kohalike ressursside kestliku kasutamise soodustamine
- ringmajanduslike ärimudelite rakendamine/soodustamine
- koostöövõimalused ringmajanduses erinevate sektorite ja KOV vahel
- ringmajandust edendavate projektide soodustamine KOV territooriumil
- uuenduslike ringmajanduslike initsiatiivide algatamine



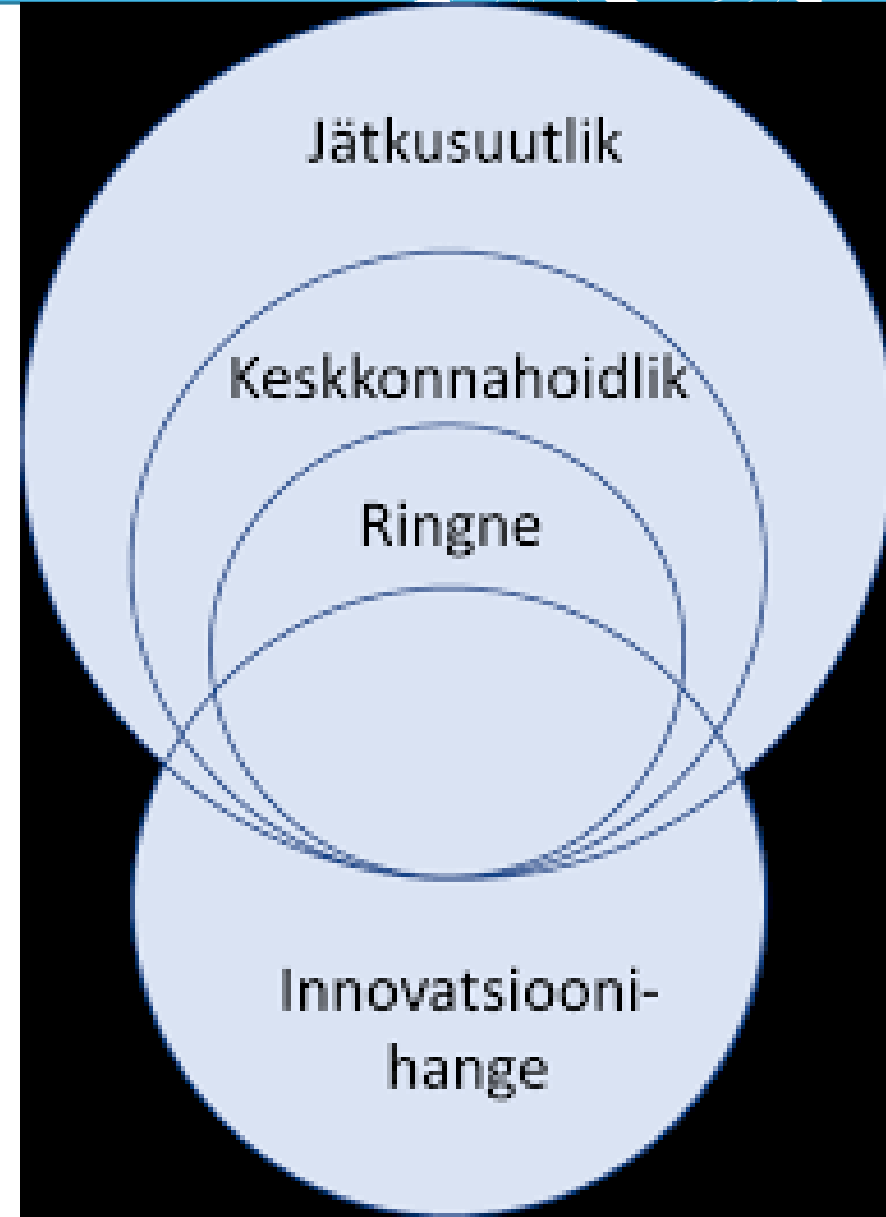
RINGMAJANDUSE
VÕIMEKUSE TÕSTMINE

KESKKONNAGA SEOTUD TEEMAD

KESKKONNAHOIDLIKE RIIGIHANGETE ROLL



- Minimaalse negatiivse keskkonnamõjuga toodete või teenuste hankimine.
- Avaliku sektori läbiviidud hange, mille puhul võetakse arvesse lisaks muudele nõuetele ka keskkonnanõudeid.
- Eestis moodustab avaliku sektori kogutarbimine Eesti sisemajanduse koguproduktist 14-16%.
- Keskkonnahoidlikud hanked suudavad oluliselt mõjutada turul pakutavaid tooteid/teenuseid, mille tulemusena muudavad ettevõtted oma tootmise, tooted ja/või teenused keskkonnahoidlikumaks. **Kui on nõudlus tekib ka pakkumus!**



JÄÄTMEMAJANDUS



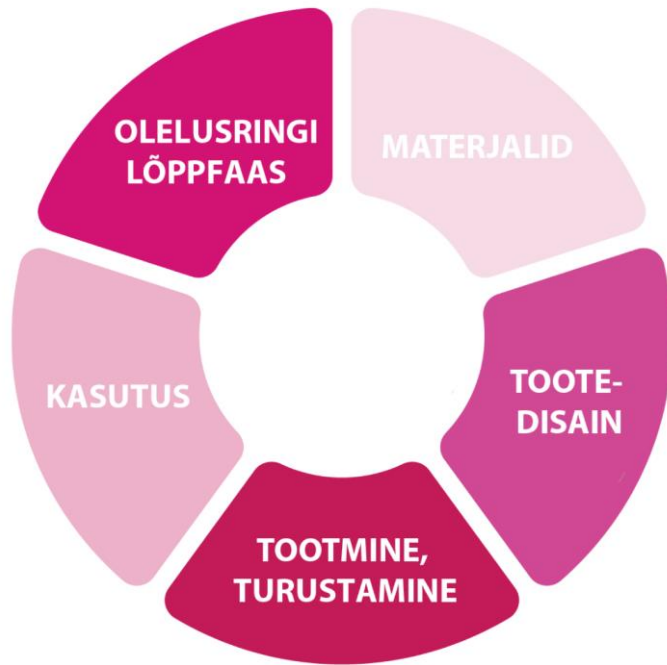
<https://www.tallinn.ee/et/lillekula-ringmajanduskeskus>



RINGMAJANDUSE
VÕIMEKUSE TÕSTMINE

ÄRI- JA KOOSTÖÖMUDELITE TEEMAD

RINGMAJANDUSLIKUD ÄRIMUDELID



ETTEVÖTTESISESED TEGURID:

ÄRIMUDELI INNOVATSIOON
TEHNOLOOGILINE INNOVATSIOON
SOTSIAALNE INNOVATSIOON

VÄLISED TEGURID:

POLIITIKATEGURID
HARIDUSLIKUD JA KÄITUMUSLIKUD TEGURID



RINGMAJANDUSLIKE PRAKTIKATE JUURUTAMISE VÕIMALDAJAD JA BARJÄÄRID

Uuringu aruanne

Dokumendi versioon 1.0



Detsember 2021
Tallinn



MAJANDUS- JA
KOMMUNIKATSIOONI-
MINISTEERIUM

TAL
TECH

METALLI- JA MASINATÖÖSTUSE ETTEVÖTETE MOTIVEERIMISE VÕIMALUSED ROHEPÖÖRDE ELLUVIIMISE KONTEKSTIS

Uuringu aruanne

Tallinn 2023



MAJANDUS- JA
KOMMUNIKATSIOONI-
MINISTEERIUM

TAL
TECH

PUIDU- JA MÖÖBLITÖÖSTUSE ETTEVÖTETE MOTIVEERIMISE VÕIMALUSED ROHEPÖÖRDE ELLUVIIMISE KONTEKSTIS

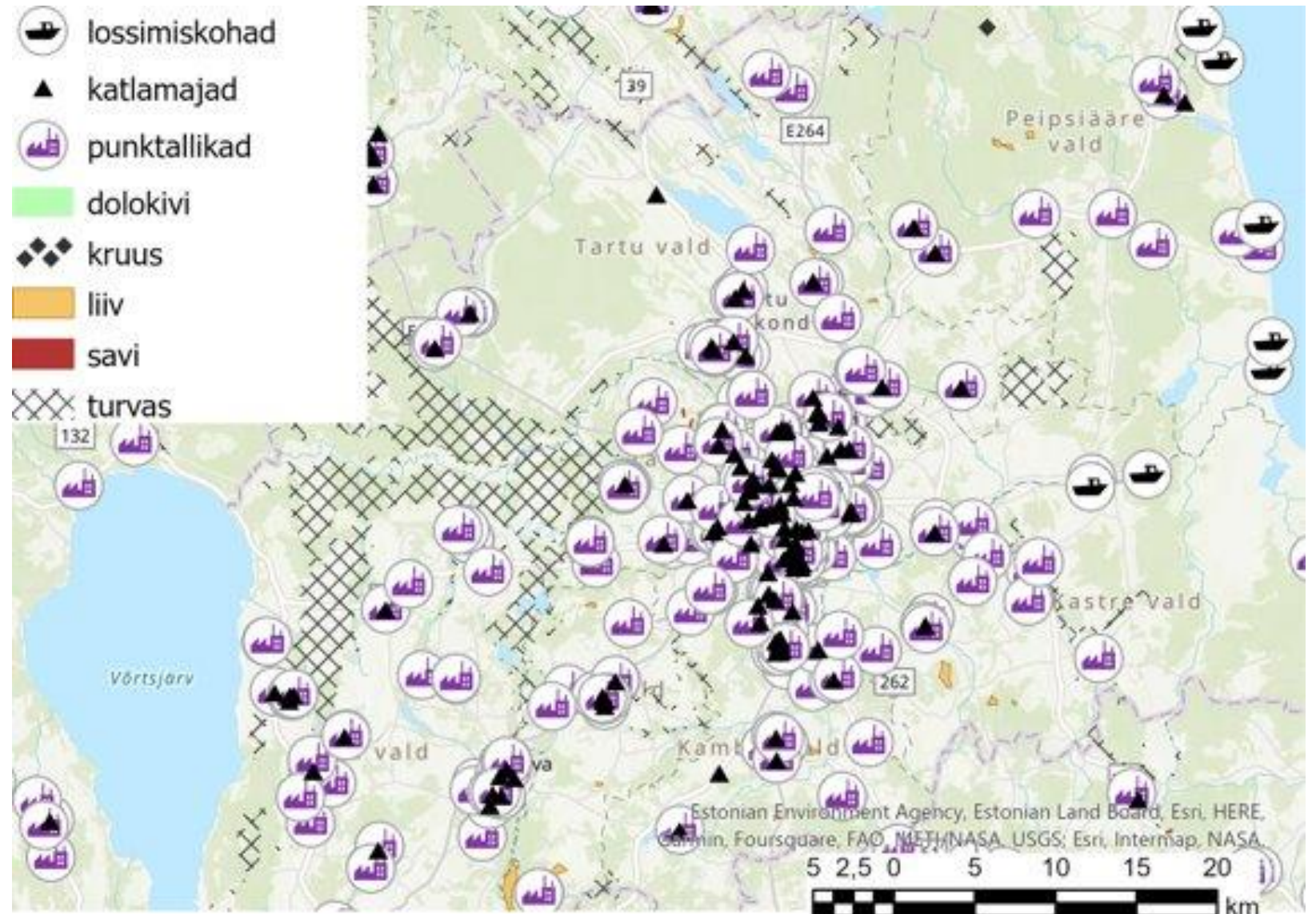
Uuringu aruanne

Tallinn 2023

RESSURSID VÕIMALUSTEKS --> VÄÄRTUSEKS



- Kus on ressursid?
- Kus on nende kasutus?
- Kus on tööstus?
- Kus on inimesed?
- Kus on teed?
- Kus on töötlus?
- Kus on energia?
- Kus on transport?
- Kus on sarnased rütmid?
- Mis on kõikide plaanid?
- > VÕIMALUSED





- Teadus- ja arendustegevus
 - rakendab peaaegu 50% ettevõtetest
 - ettevõttesisene tegevus
 - põlevkivi osas koostöö suurem
- Tegevused kohalike ressursside kestliku kasutamise soodustamiseks
 - omavalitsuste üldise CO2 jalajälje vähendamine
 - suurem isevarustus toorainega varustamisel
- Tööstussümbioos
 - isetekkeline
 - (riikliku) vahendajaga
 - riiklikult organiseeritud



TÖÖSTUSSÜMBIOOSI KOOSTÖÖMUDELID



Ettevõtete (tootmis- või teenindustevõtete) algatusel

- *Motivatsioon:* majanduslik kasu; keskkonnakasu; ökotõhusus; äristrateegia
- *Tulemus:* detsentraliseeritud võrgustik

Kolmanda osapoole (avalik-õiguslik, eraõiguslik) algatusel

- *Motivatsioon:* turu läbipaistvus, teadmiste-kogemuste vahetamine, näidete põhine katsetamine
- *Tulemus:* sümbiootiliste vahetuste võrgustik, TS-i kontseptsiooni levik klastrite vahel

Avaliku sektori, kohaliku või riikliku asutuse algatusel

- *Motivatsioon:* õppimine olemasolevatest TS-st, rakendamine, innovatsioon, majandusareng
- *Tulemus:* arendus, innovatsiooniklastrid



SOODUSTAMINE JA MÕTESTAMINE



- Võimalikud eesmärgid:
 - tootmis- ja tarbimismustrite ümbermõtestamine
 - keskkonnakvaliteedi parandamine
 - uute ärimudelite loomine
 - käitumuslike muutuste soodustamine
 - innovatsiooni hoogustamine
- Soodustavad tingimused:
 - **Tehnilised:** ülevaade piirkonna ressurssidest ja tootmisprotsessidest
 - **Majanduslikud:** kulude kokkuhoiu võimaluste hindamised (nii potentsiaalsete kui juba toimivates sümbiootilistes võrgustikes)
 - **Geograafilised:** läheduse eelistamine ka üle sektorite, 50 km raadiuse ületamine võib olla põhjendatud
 - **Sotsiaalsed ja institutsionaalsed:** usaldus, organisatsioonilised võimed, poliitika
 - **Informatsioon ja ülevaatlikkus:** teadmised, analüüsi võimalused





RINGMAJANDUSE
VÕIMEKUSE TÕSTMINE

SOOVITUSED JA KOOSTÖÖ

Projekti tulem – uurimisrühma soovitused

Riigile

- Ringmajanduse strateegia edendamine
- Riigi poolt toetatava ringmajanduse kompetentsikeskuse loomine
- Sihitud toetusmeetmed
- Seadusandluse kohandamine ringmajanduse vajaduste järgi
- Oluliste materjali- ja jäätmevoogude kaardistamine

KOV-idele

- Maakondliku või regionaalse (lähivallad, lähimaakonnad vms) ringmajandusliku kompetentsivõrgustiku edendamine
- KOV-is võiks olla määratud üks või mitu spetsialisti, kes viiks teekaardi tegevused lõpuni
- Ringmajanduse prioriteetide suunamine ettevõtlusele

JÄTKATA JUBA RAKENDATUD HEADE PRAKTIKATEGA JA RAKENDADA või LUUA UUSI



- Maakondlikud või piirkondlikud koostöövõrgustikud
- Ringmajanduse programm vallavalitsusele ja selle allasutustele
- Ringmajanduse teekaart linnas / maakonnas
- Ringrenoveerimise lisamine linna jäätmekavasse, ehitusmaterjalide ringkasutuspank
- Valla ettevõtete ringmajanduse potentsiaali kaardistamine ja koostöövõrgustiku loomine
- Tööstussümbioosi edendamine, tööstusparkide loomine
- Heitsoojuse juhtimine kaugküttevõrku
- Klaasijäätmete taaskasutamine
- Tekstiili taaskasutamine
- Biolagunevatest jäätmetest sertifitseeritud kompostmulla tootmine ja kasutamine
- ...





Ressursside kaardistus, teadlikkus (KOV+tööstus)

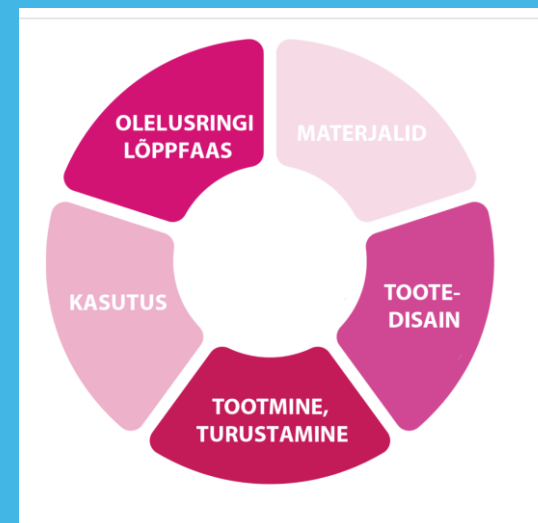
Tööstussümbioosi võimaluste toetamine

Jääkide vähendamisele orienteeritus

Teavitatus ja võrgustikud

KOV roll koordineerimisel

JÄÄTME MAJANDUS on
OSA RINGMAJANDUSEST



RAHA JA VÄÄRTUST ON!
KOV JA ETTEVÕTTED KOOS



RINGMAJANDUSE
VÕIMEKUSE TÕSTMINE

TÄNAME!