

Looduse roll linnaruumis

Tuul Sepp



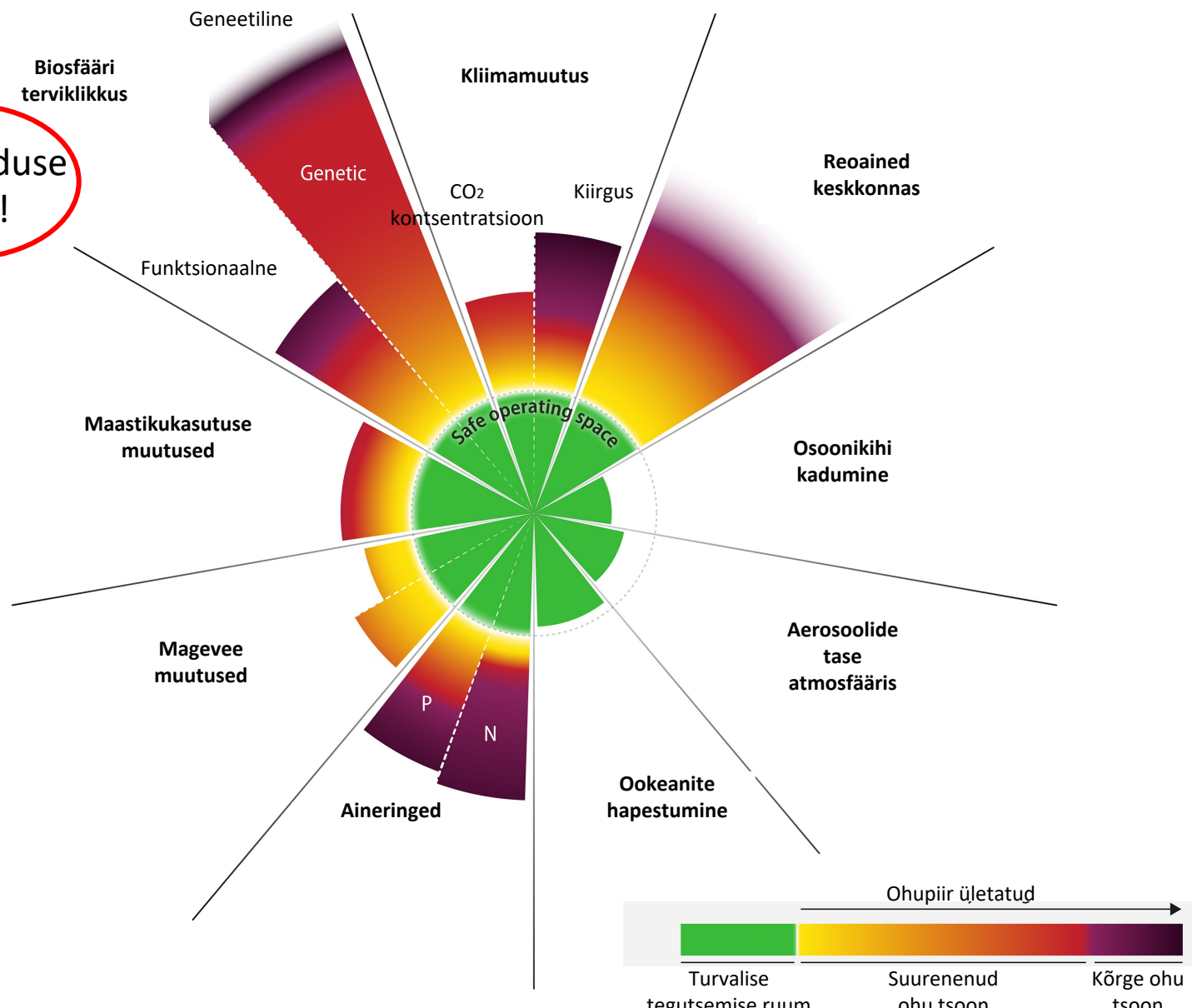
Põhiküsimused:

- Miks on vaja loodust linnas kaitsta?
- Miks inimesele on linnaloodus vajalik?
- Miks me ei taju linnalooduse puudumist ohuna?
- Miks on linnaloodus vajalik lastele?
- Kuidas linnas loodust taastada ja kaitsta?

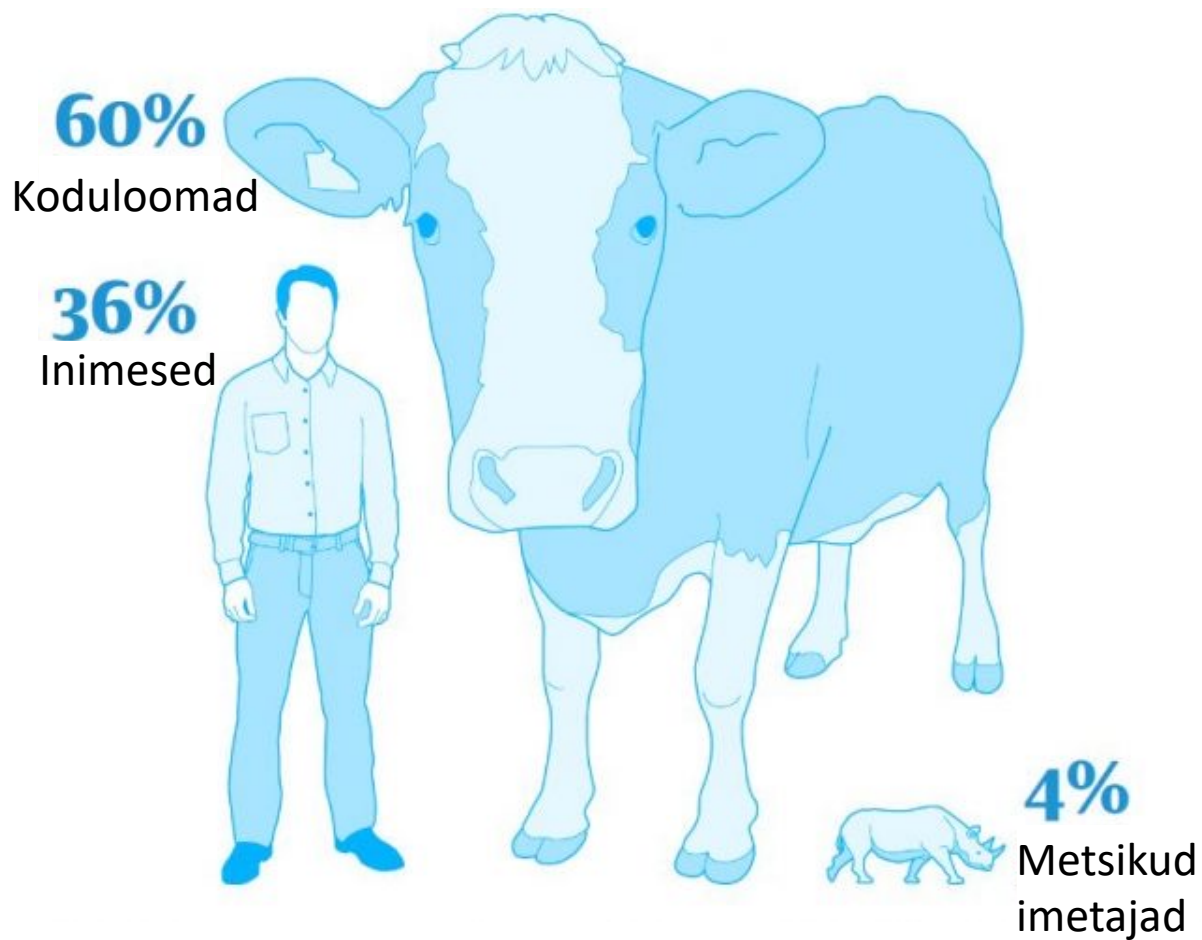


Mis seis on loodusega?

Eluslooduse seisund!



Looduslikud liigid kaovad



Mis seis on Eesti liikidega?

- Viiendik Eesti liikidest on halvas seisus
- Kõik kahepaiksed ja paljud samblikuliigid on ohustatud
- Põllu- ja metsalindude arvukuse langus
- Eesti „Punase raamatu“ kohaselt on üle 300 liigi äärmiselt ohustatud või eriti ohustatud seisundis
- Väljasuremise piirilt tagasi toodud liigid: kõre, lendorav, Euroopa naarits



Foto: MPF, Wikipedia

Pöialpoiss

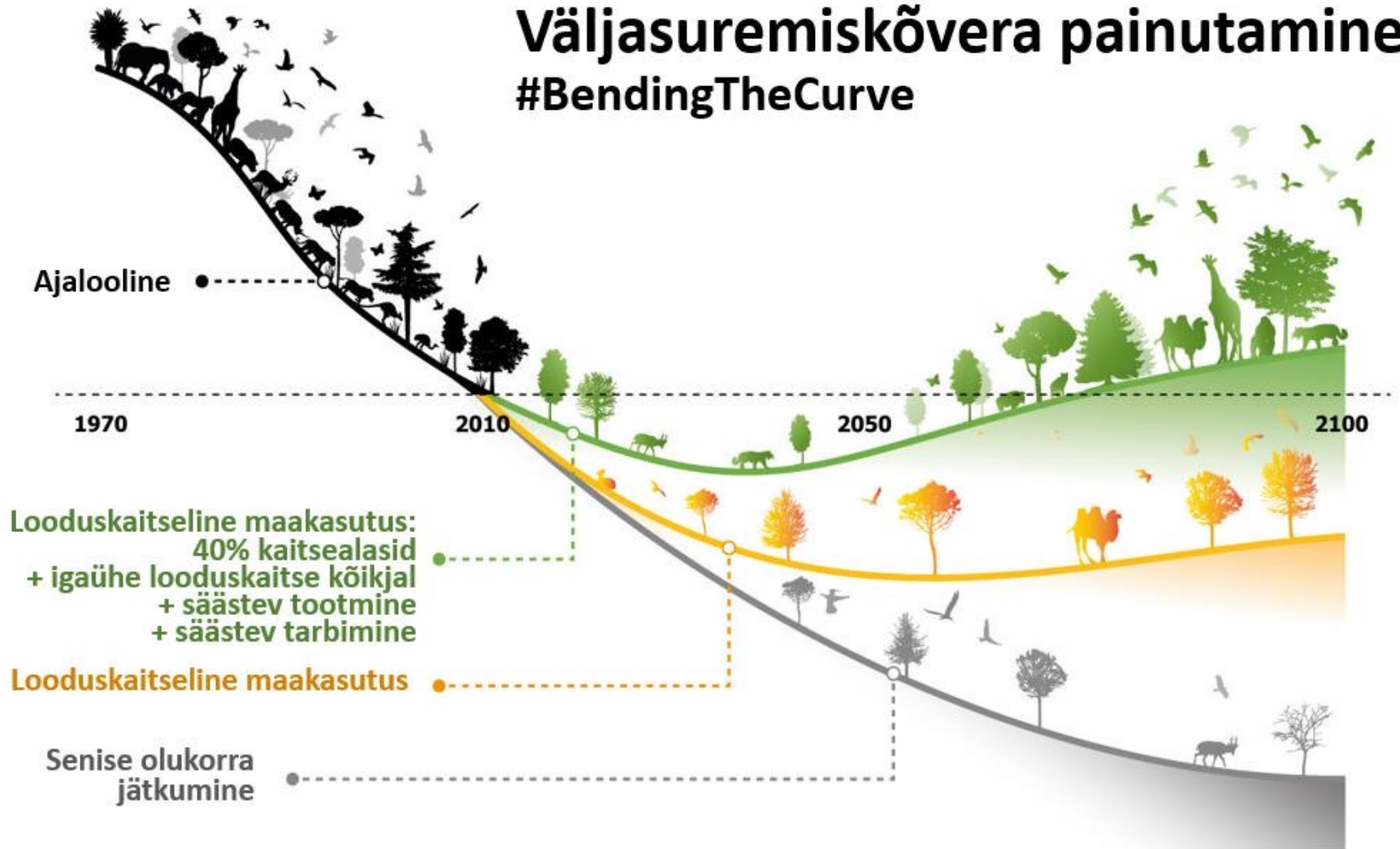


Foto: Christian Fischer

Järvekonn

Väljasuremiskõvera painutamine

#BendingTheCurve



This artwork illustrates the main findings of the article, but does not intend to accurately represent its results (<https://doi.org/10.1038/s41586-020-2705-y>)

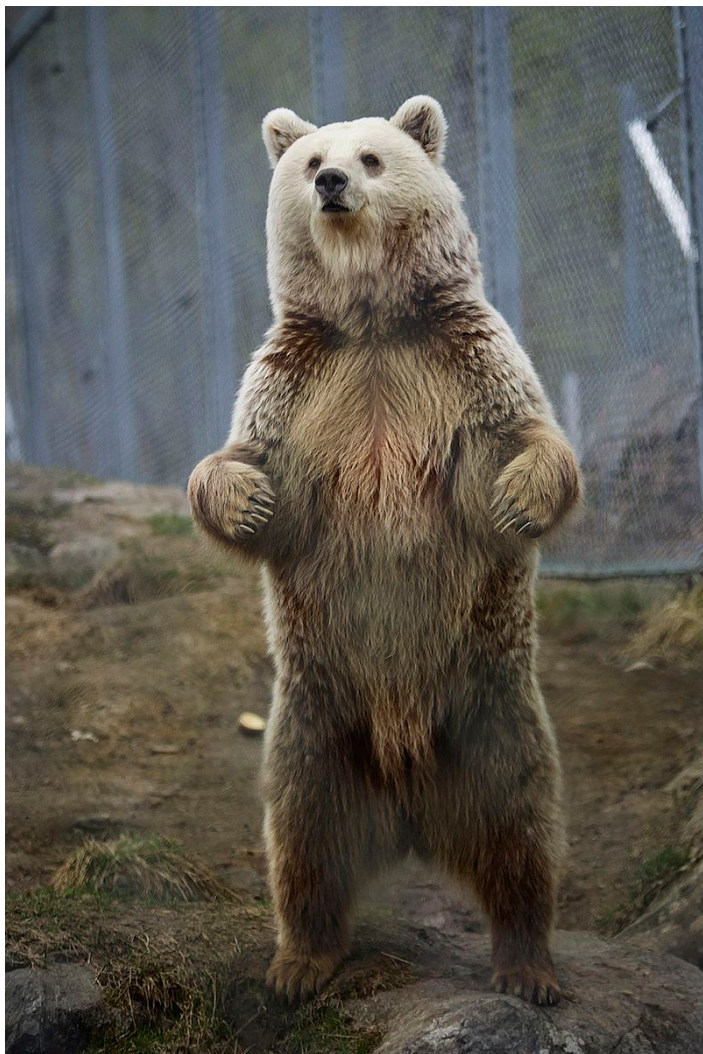
Leclère et al. 2020. *Bending the curve of terrestrial biodiversity needs an integrated strategy.* *Nature Living Planet Report 2020*

Looduse hüved – mida annab meile liigirikkus?

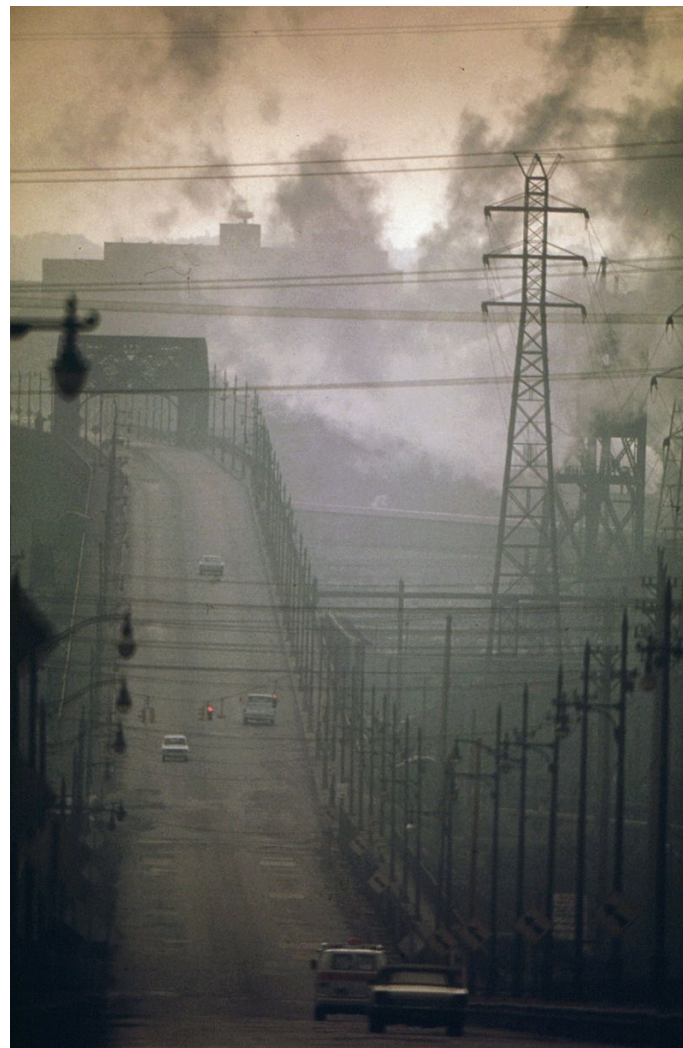
Indikaator inimesele sobiva elukeskkonna kohta



Vanad ohud



Uued ohud



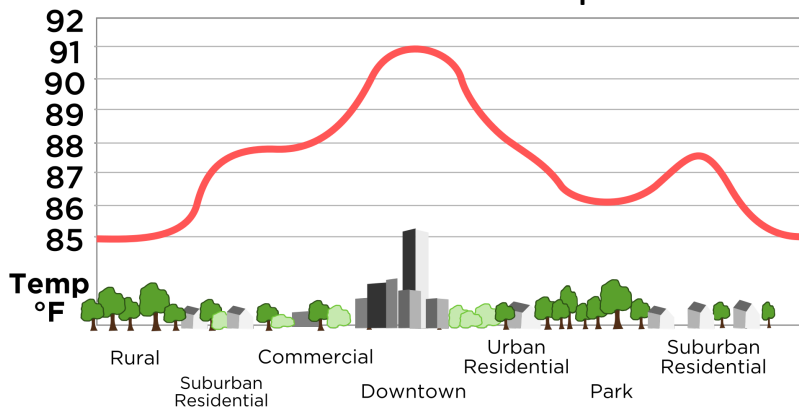
Uued ohud



Autosid jääb vähemaks ainult siis, kui neile on linnas vähem ruumi!



Linna kuumasaarte profiil



Looduse hüved – mida annab meile linnaloodus?

- Kogukonnategevused
- Tervislikum
elukeskkond
- Kokkupuude
looduskeskkonnaga
- Keskkonnateadlikkus
- Kliimamuutustega
kohanemine
- Liikumisvõimalused



Looduse hüved – mida annab meile linnaloodus?

- Kogukonnategevused
- Tervislikum elukeskkond
- Kokkupuude looduskeskkonnaga
- Keskkonnateadlikkus
- Kliimamuutustega kohanemine
- Liikumisvõimalused



Lapsed ja linnaloodus

- Vaimne ja füüsiline tervis
- Metsik mäng linnaruumis
- Tänavad, mis seovad inimesi



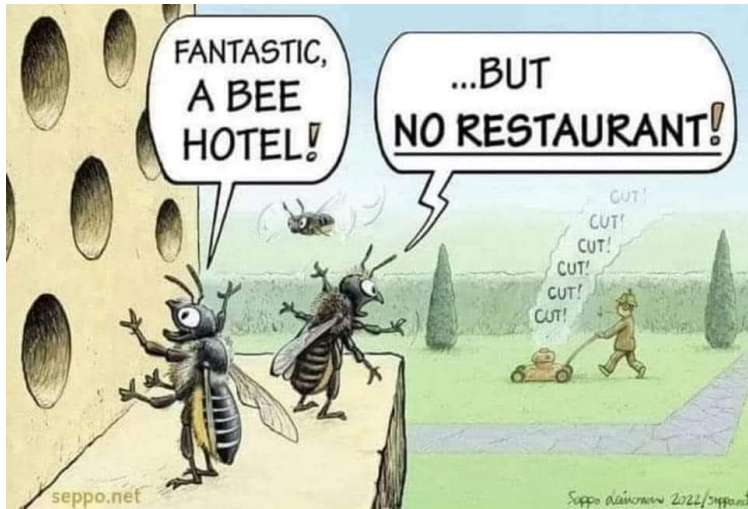
Linna rohealade hooldusmeetodid



Igaühe looduskaitse linnas



Putukad linnas?

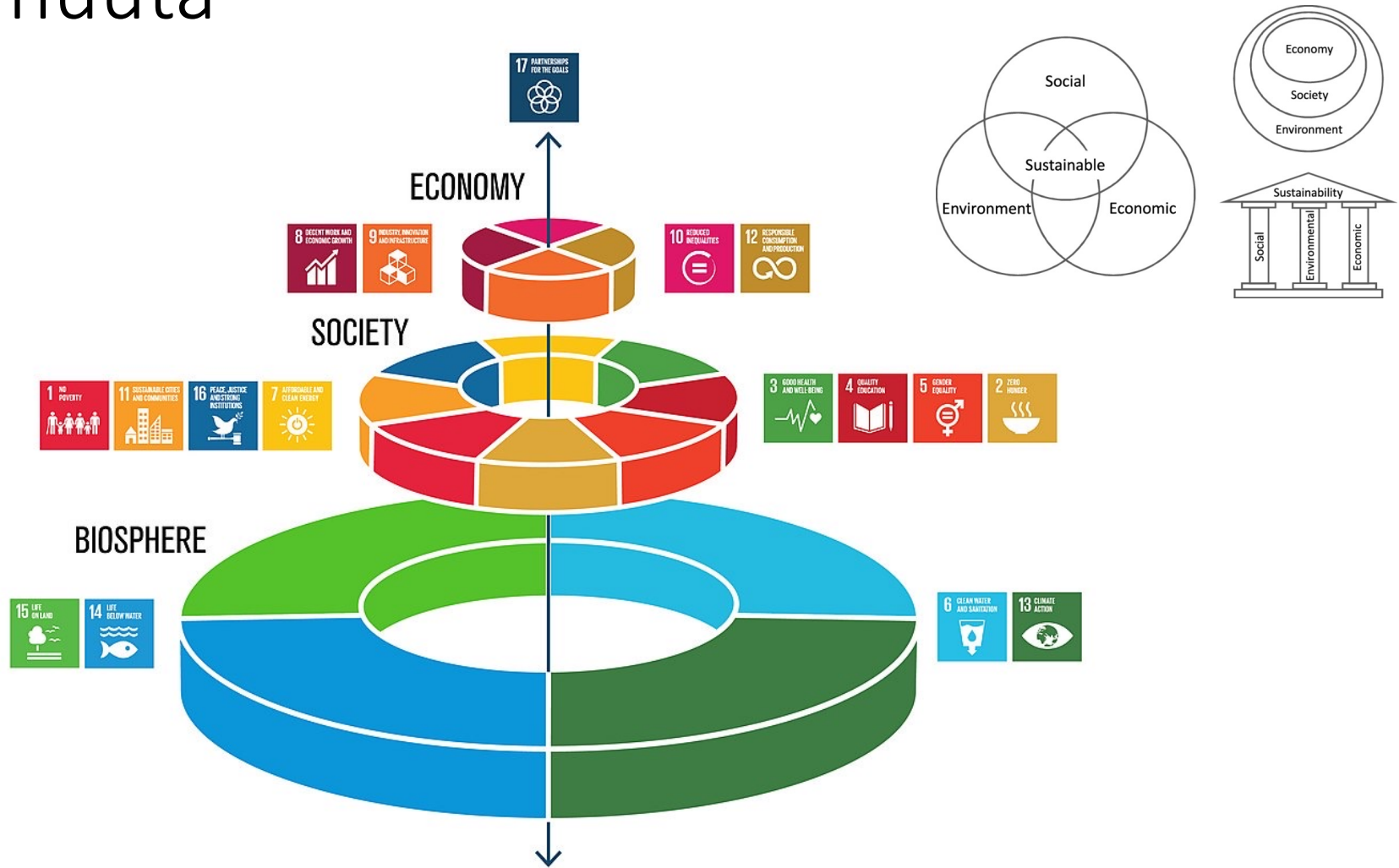


Elupaigad linnaruumis

- Niit muru asemel
- Oksahunnikud
- Lehehunnikud
- Vanad kännud
- Lamapuit
- Kivihunnikud
- Puuriidad
- Kohalikud taimeliigid
– puhmad, põõsad
puud



Ambitsioon: ükski plaanitav tegevus ei tohiks looduse seisundit halvemaks muuta

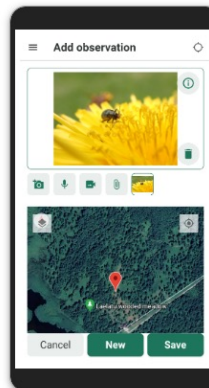


Uuri lisaks!

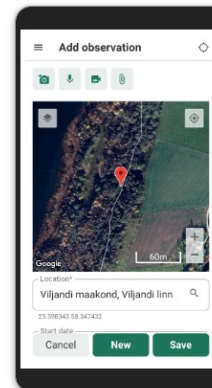
- Eestimaa Looduse Fondi videod „Igaühe looduskaitse“ [Youtube](#)'is
- Linnalooduse hooldamise kogemusi koondav artikkel: [Tuul Sepp: lokkav hein linnas – ekspertide kogemused ja teadlaste hinnang](#)
- Maastike elurikkuse hindamise rakendus [Rohemeeter](#)
- Artikkel: [Vanad ja uued ohud linnas](#)
- Artikkel: „[Loodus ei arvusta sind](#)“: linnalooduse kasutamata potentsiaal noorte vaimse ja füüsilise tervise toetamiseks

Tööriistad linnalooduse tundmaõppimiseks:

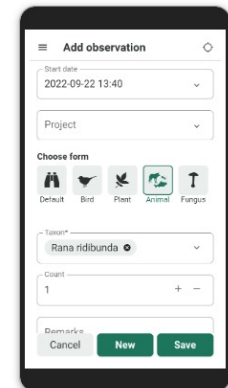
- Rohemeeter
- Liikide määramise rakendused (Google Lens, Siuts, PlantNet)
- Elurikkuse andmebaasid (PlutoF rakendus)



Meedia (foto)



Asukoht



Aeg, vorm ja takson

Igaühe looduskaitse linnas

- Sõida vähem autoga
- Niida vähem
- Külva ja istuta kodumaiseid liike
- Loo elupaiku
- Osale kogukonna tegevustes
- Õpi eristama kohalikke liike ja invasiivseid võõrliike

