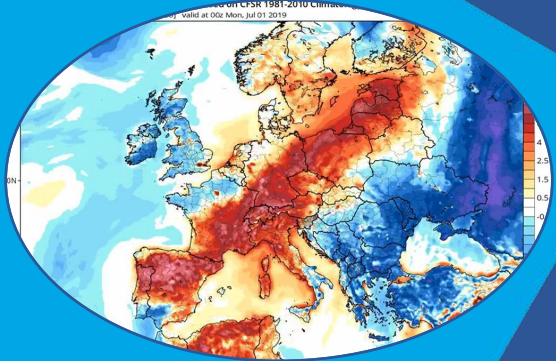




TARTU ÜLIKOOL

Kliimamuutuse mõju inimese tervisele ja heaolule



Hans Orru

Keskkonnatervishoiu professor

Tartu Ülikooli peremeditsiini ja rahvatervishoiu instituut

Tartu Ülikooli kestliku arengu keskus

Millest tuleb juttu

- Millised mõjud kaasnevad kliimamuutustega
- Milline on nende mõju tervisele
 - Nii Eestis kui mujal
- Kuidas neid mõjusid vähendada
 - Ent see jääb juba Teie mõtelda järgnevates aruteludes

Globaalne soojenemine

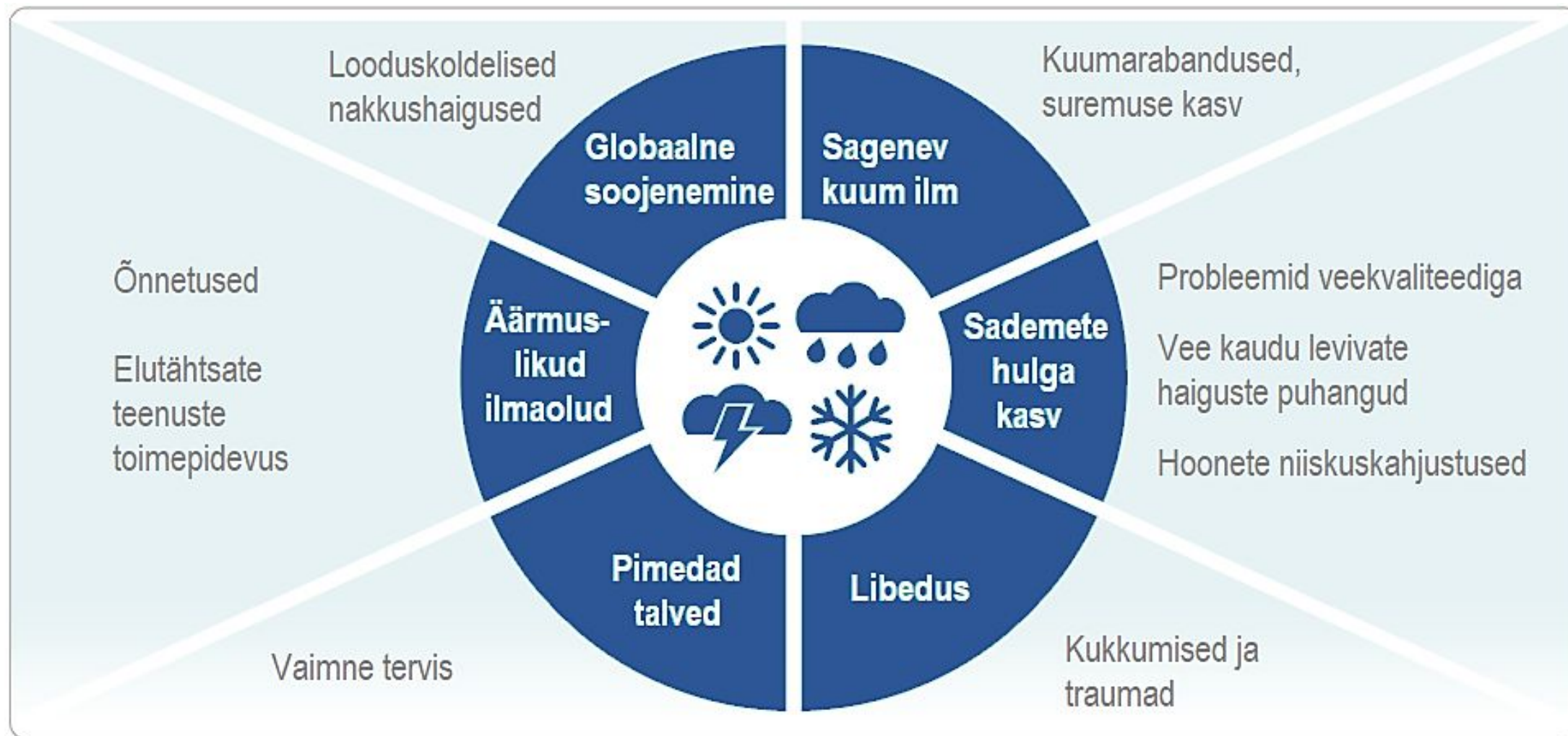
VS

Kliimamuutused

**Kui
palju?**



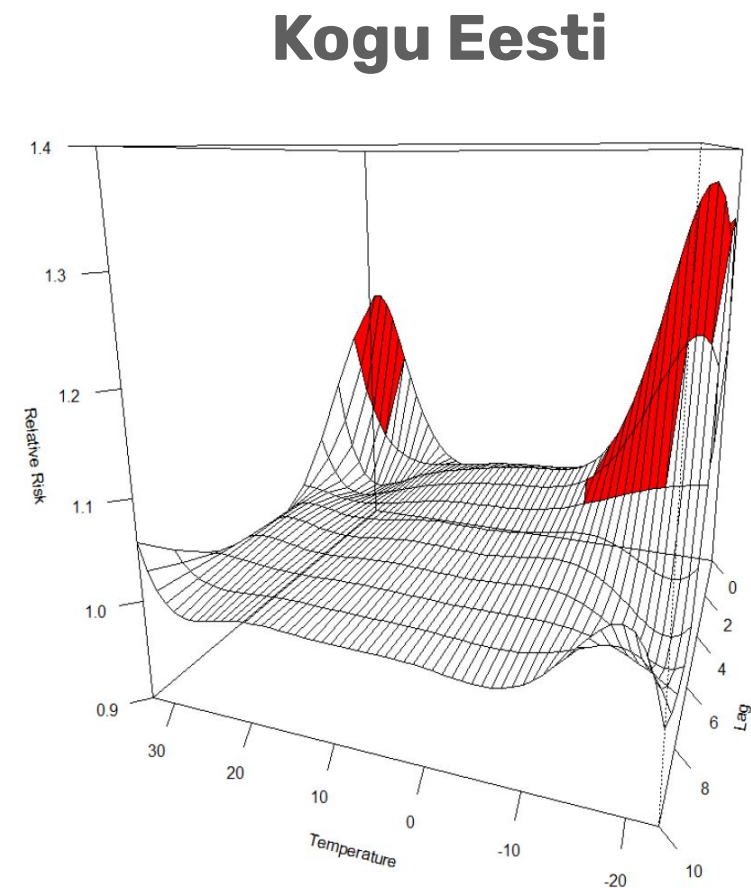
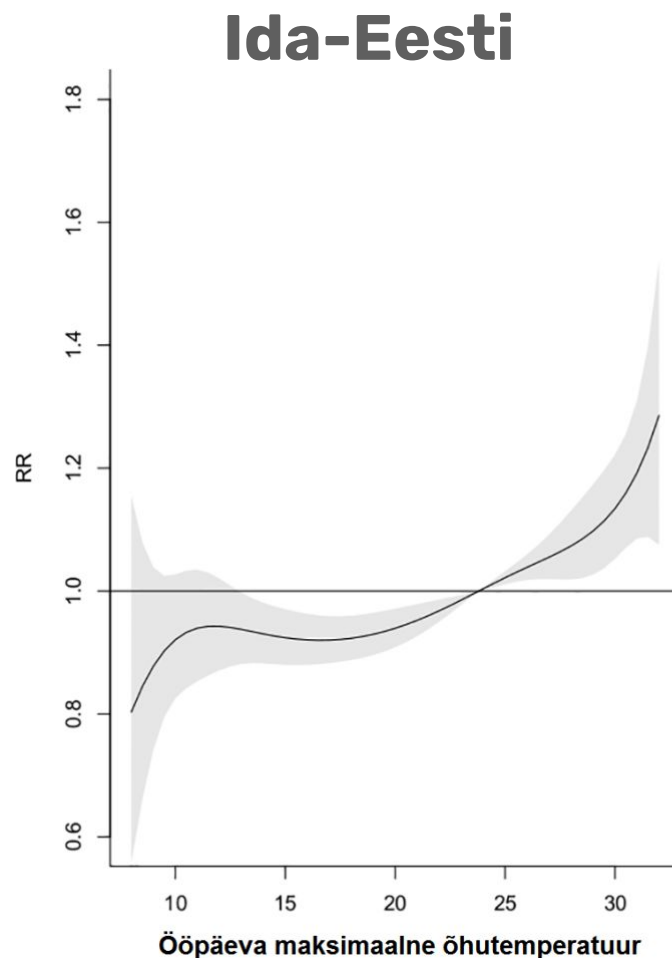
Kliimamuutused ja tervise mõjud



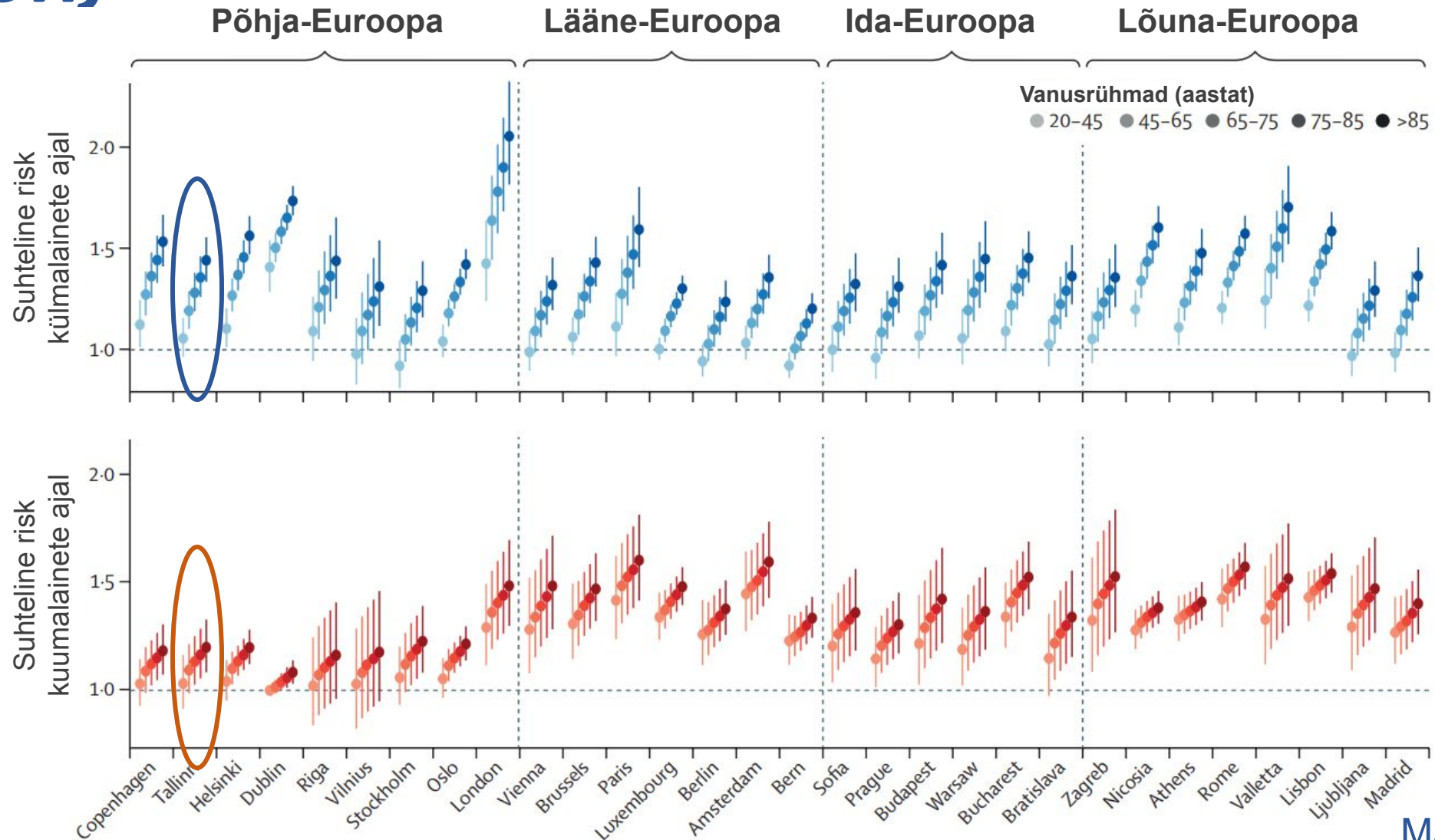
Sagenev kuum ilm – kuumarabandused, suuremuse kasv – ka kuumus töökeskkonnas

- Äärmuslikud kõrged öhutemperatuurid tõstavad keskmiselt suremust* 18% (nihe 0-2 päeva)
- Suurem on mõju Ida-Eestis, ja eriti eakate (75+) hulgas, kus suremus suureneb 45%

*Välispõhjuste tõttu suremus välja jäetud



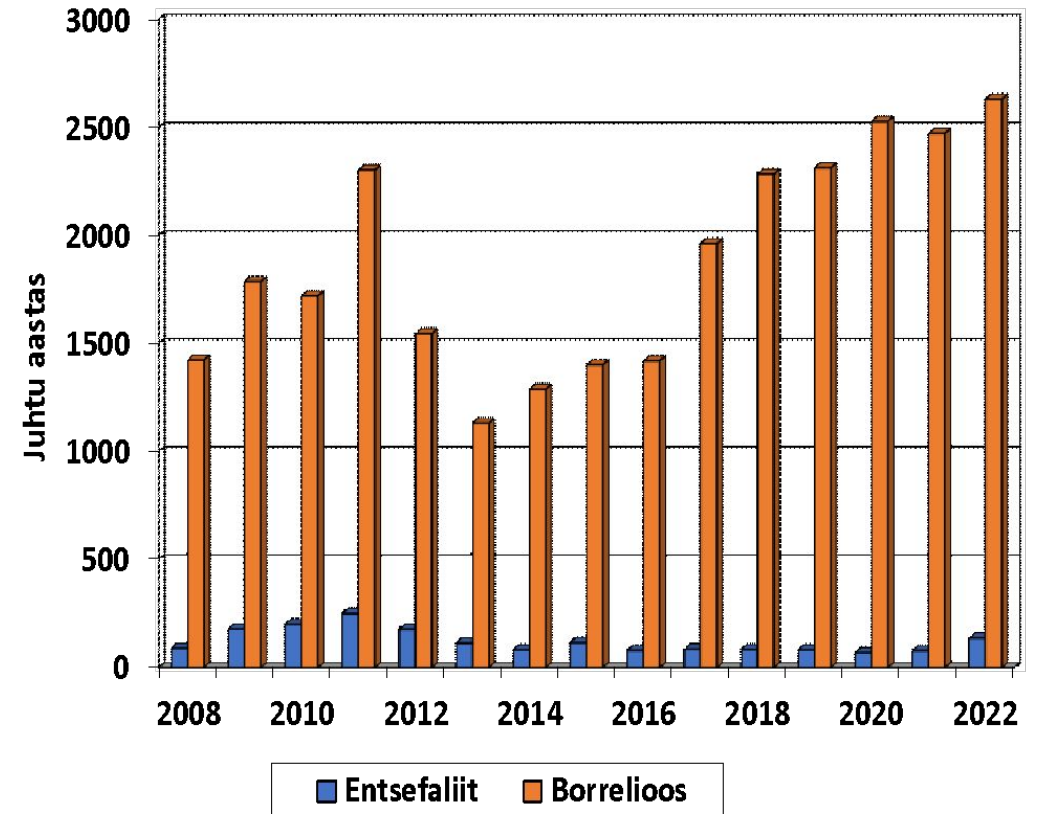
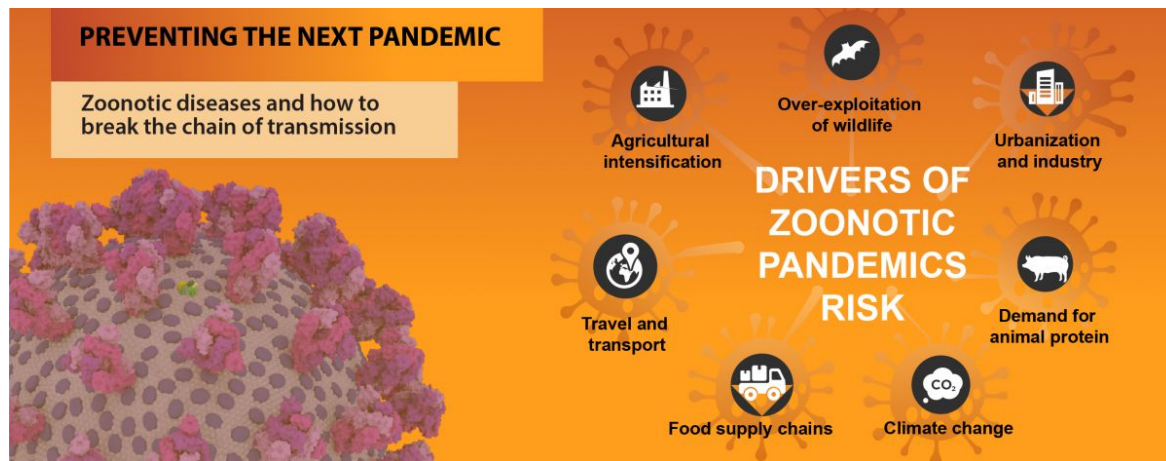
Kuuma- ja külmalainete mõju suremusele eri vanus-rühmades (1% kõige kuumemaid ja 1% külmemaid päevi)



Sademeete hulga muutus – veega levivad haigused, niiskuskahjustused, veepuudus



Globaalne soojenemine – looduskoldelised nakkushaigused



Äärmuslikud ilmaolud – õnnetused, elutähtsate teenuste toimepidevus

Esmaspäevases tormis sai kaks inimest vigastada

EESTI

08.08.2023 18:39



Foto: Margus Muld/ERR

Esmaspäeval olnud tormis sai vigastada kaks inimest.

Pärnumaal viidi haiglasse mees, kes jäi murdunud puu alla. Harjumaal lükkas tuuleil naise pikali ja ka tema vajab arstiabi.

Keeruliste ilmastikuolude tõttu on häirekeskus saanud teisipäeva jooksul ligi 2600 hädaabikõnet. Laupäeva, pühapäeval ja esmaspäeval ületas hädaabinumbrile tehtud kõnede arv ööpäevas 4000 piiri. Laupäeval ja pühapäeval tõstsid hädaabinumbri koormust kuumusest tingitud väljakutsed ning rohkelt tööd oli ennekõike kiirabil ja politseil. Esmaspäeval oli kõnesid üle 4500.

Päästjate väljakutsumise peamine põhjus on teedele langenud puud.

Elektrilevi on ööpäevaga elektrivarustuse taastanud rohkem kui 40 000 kliendil. Teisipäeval kella 16 seisuga oli elektrita ligi 4200 klienti. Elektrilevi loodab enamuse keskpingerikkeid teisipäeva hillisõhtuks korda saada.

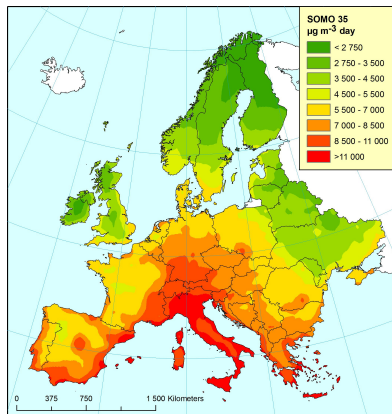


Pimedad talved ja libedus – vaimne tervis, õnnetuste risk saagenenud libeduse tõttu

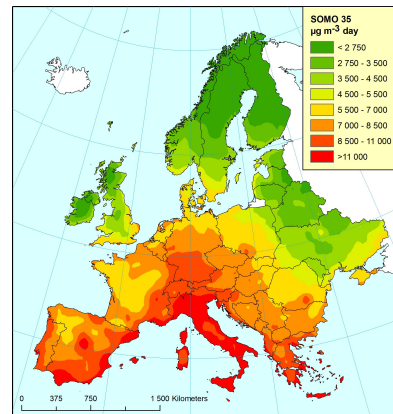
- Meie tuleviku talved on nullilähedase temperatuuriga ning vähem päikest ja enam sademeid
 - Libedus = trauma risk
- Pimematel talvedel võib olla negatiivne mõju meie vaimsele tervisele (Ruuhela jt, 2009)
- Kliimastress, hirm jms



Mõju õhukvaliteedile – hajumistingimuste halvenemine, osooni ja õietolmu sisalduste tõus

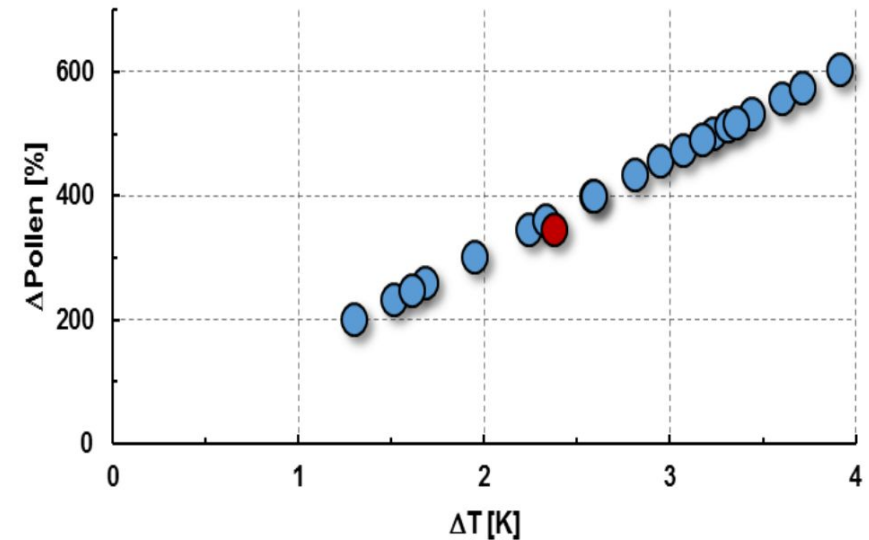


MATCH-RCA3-HadCM3
1961–1990



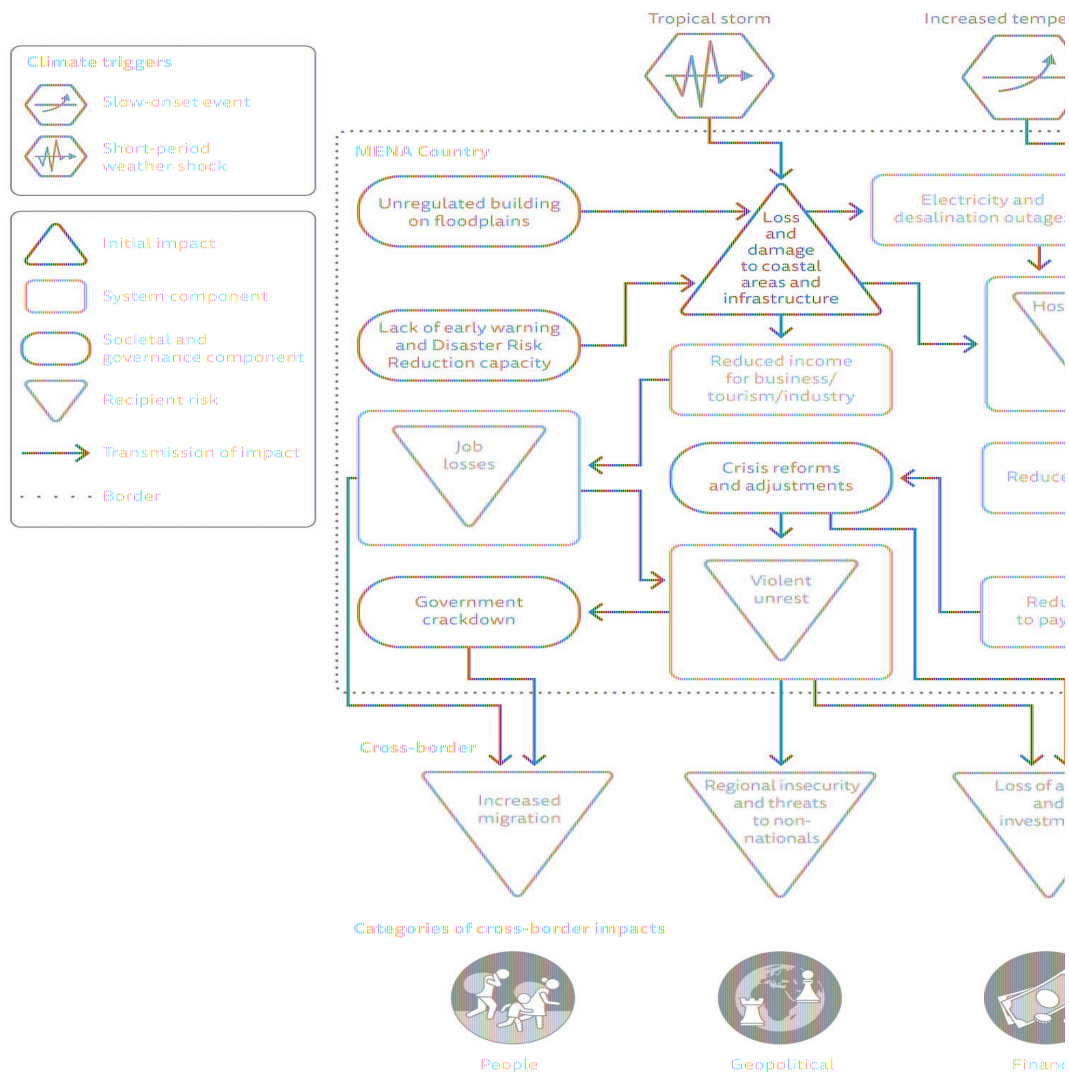
MATCH-RCA3-HadCM3
2041–2060

RCP8.5 (2041-2060) - (1986-2005)



- Õietolmu hooaeg pikeneb
- Õietolmu hulk ja selle allergeensus suureneb
- Uute allergeenide levik

Tundlikud rühmad ja kaskaadsed mõjud



Kokkuvõte

- Kliimamuutustel on oluline mõju ka inimeste tervisele. Mõjud ilmnevad läbi:
 - Äärmuslike ilmaolude
 - Kuumalained, külmalained, sademed, tormid, põud, jäide/jäävihm
 - Looduskoldeliste nakkushaiguste
 - Halvenenud õhukvaliteedi
 - Vaimse tervise halvenemine
 -
- Kliimamuutustega on võimalik kohaneda ja tervisemõjusid vähendada



TARTU ÜLIKOOL

Täna!



unitartu



tartuylikool

